

СИГНАЛИЗИРАНЕ НА ДЪЛГОТРАЙНИ РЕМОНТНИ РАБОТИ
С ОТБИВАНЕ НА ДВИЖЕНИЕТО

ПРИЛОЖЕНИЕ № 73, към чл. 75, т. 1 от НАРЕДБА № 3/16.08.2010г.

ВРЕМЕННА ОРГАНИЗАЦИЯ И БЕЗОПАСНОСТ
НА ДВИЖЕНИЕТО

ЗАБЕЛЕЖКА :

Обектът задължително се огражда с временна мобилна ограда и осветява със светлинен източник / С 16 /.
Промяната на посоката на движение при изцяло затваряне на движението в работния участък и въвеждане на обходен маршрут се сигнализира със следните видове пътни знаци и предпазни ограждения /за конкретната схема/:

Барьера С 3.1 - 4 бр.

ПЗ Г 2 - 1 бр.

ПЗ Г 3 - 1 бр.

ПЗ Г 4 - 1 бр.

ПЗ Г 5 - 1 бр.

ПЗ Г 6 - 1 бр.

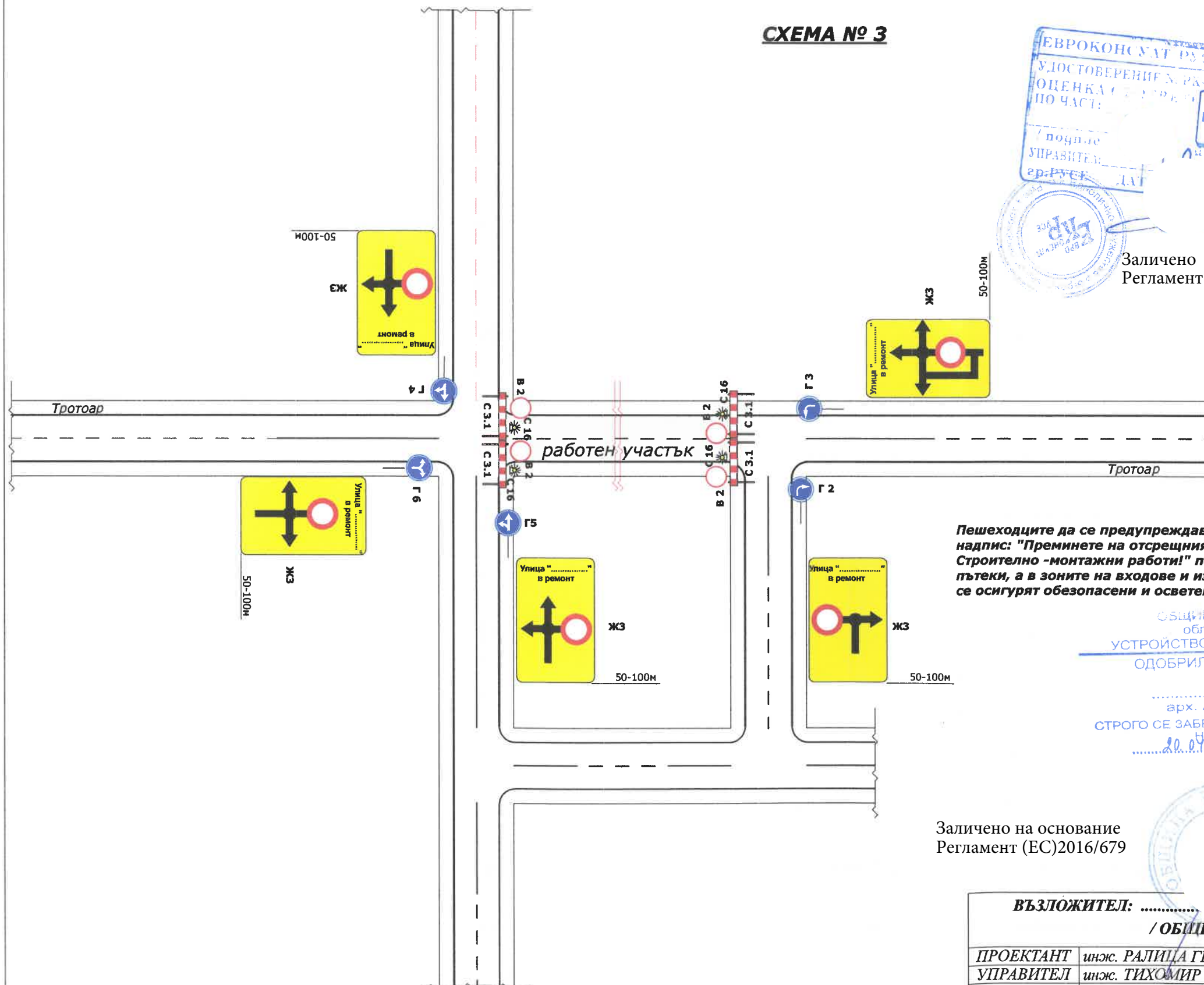
Табела Ж 3 - 5 бр.

Пешеходците се предупреждават с табели: Т 17 с надпис: "Внимание! Строително-монтажни работи!" и/или "Премини на отсрещния тротоар!" /ако е засегнат/
Светлинен източник 16 - поставя се на всички пътни знаци и предпазни ограждения - бр.

* Схемата е типова, като пътните знаци за всяка конкретна ситуация по трасето на водопровода/канала при отбиване на пътното движение, се поставят преди засегнатия уличен участък в зависимост от посоката, разрешена за движение!

Проектът за ВОБД да се съгласува в КАТ.

СХЕМА № 3



Пешеходците да се предупреждават с осветени табели Т 17 с надпис: "Преминете на отсрещния тротоар!" и "Внимание! Строително -монтажни работи!" поставени преди пешеходни пътеки, а в зоните на входи и изходи по работното трасе да се осигурят обезопасени и осветени мостчета/проходи!

ОБЩИНА ИВАНОВО
област РУСЕ
УСТРОЙСТВО НА ТЕРИТОРИЯТА
ОДОБРИЛ И СЪГЛАСУВАЛ

арх. Анна С. С. С. С.
СТРОГО СЕ ЗАБРАНЯВА ИЗМЕНЕНИЕТО
НА ПЛАНА
20.04.2021 г.

Заличено на основание
Регламент (ЕС)2016/679



Заличено на осн.
Регламент (ЕС)2016/679

Секция:	ТСТС
Част на проекта:	по удостоверение за ПП
Регистрационен №	16
ИВАНОВА	
Подпис:	
ВАЖИ С ВАЛИДНО УДОСТОВЕРЕНИЕ ЗА ПП	

ВЪЗЛОЖИТЕЛ:			/ ОБЩИНА ИВАНОВО /		<div> "МИГЕТИ" ЕООД</div>	
ПРОЕКТАНТ	инж. РАЛИЦА ГЕОРГИЕВА			ОБЕКТ: РЕМОНТ НА УЛИЧНА МРЕЖА В СЕЛАТА ИВАНОВО, ШРЪКЛЕВО, ТРЪСТЕНИК, СВАЛЕНИК, БОЖИЧЕН, ИСОВО, ТАБАЧКА И ЦЕРОВЕЦ, ОБЩИНА ИВАНОВО, ОБЛАСТ РУСЕ		
УПРАВИТЕЛ	инж. ТИХОМИР ГЕОРГИЕВ			Подобект: с. Сваленик, ул. "Васил Левски" от ОТ 182 до ОТ 138		
ЧАСТ:	ВОБД			ТИПОВА СХЕМА		
ФАЗА:	МАЩАБ			чертеж		
ТИП	1: 500			№ 1.3		