

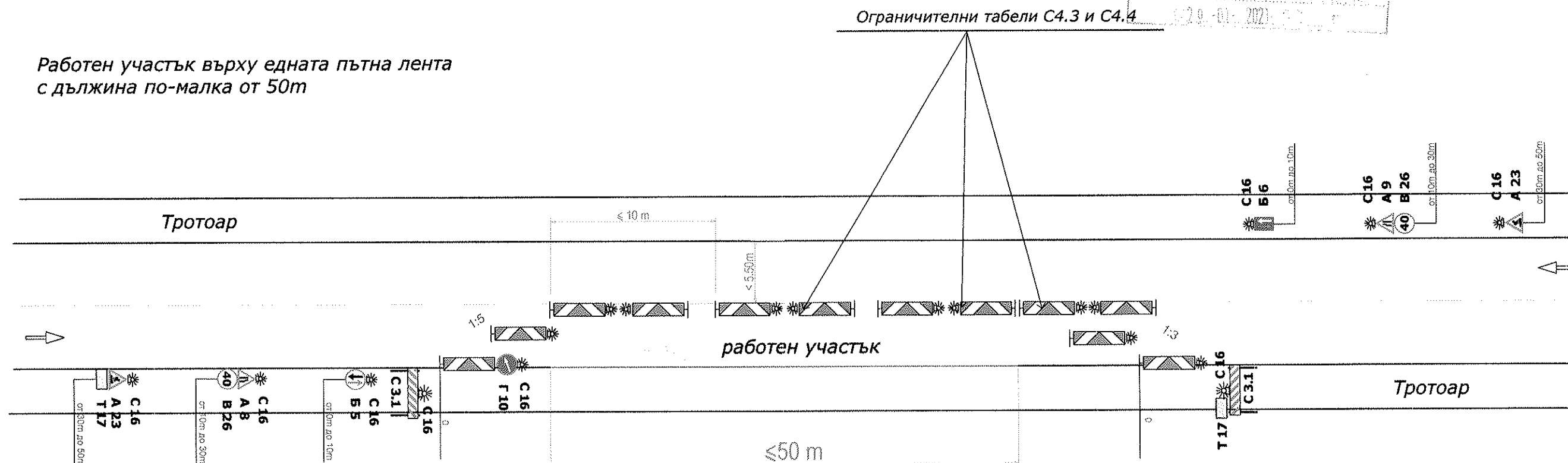
**СИГНАЛИЗИРАНЕ НА ДЪЛГОТРАЙНИ РЕМОНТНИ РАБОТИ**  
(ПРИЛОЖЕНИЕ № 53, КЪМ чл.71, ал.1, т.2 от НАРЕДБА №3/16.08.2010г. )

**ВРЕМЕННА ОРГАНИЗАЦИЯ И БЕЗОПАСНОСТ  
НА ДВИЖЕНИЕТО**

**СХЕМА № 1**

Двулентова двупосочна улица

Работен участък върху едната пътна лента  
с дължина по-малка от 50m



**ЗАБЕЛЕЖКА :**

Обектът задължително се осветява със светлинен източник / C 16 /.

Промяната на посоката се сигнализира със следните видове знаци :

- ПЗ А 23 - 2 бр.
- ПЗ В 26 - 2 бр.
- ПЗ А 8 - 1 бр.
- ПЗ А 9 - 1 бр.
- ПЗ Б 5 - 1 бр.
- ПЗ Б 6 - 1 бр.
- ПЗ Г 10 - 1 бр.

Ограничителни табели C 4.3 и C 4.4 - надлъжно на оста през разстояние не по-голямо от 10 m, съгл. чл. 45, ал. 5. Напречно на оста - min 4 бр. на вход и min 3 бр. на изход.

Табела за пешеходци Т 17 с надпис: "Внимание! Строително-монтажни работи!" и/или "Преминете на отсрещния тротоар", когато по тротоара се работи - по 2 бр.

Светлинен източник 16 - min 20 бр.

Проектът за ВОБД да се съгласува в КАТ.



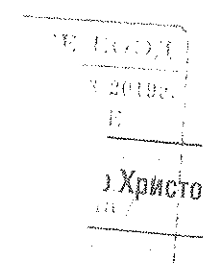
Заличено съгл.  
Регламент (ЕС) 2016/679

СТРОГО СЕ

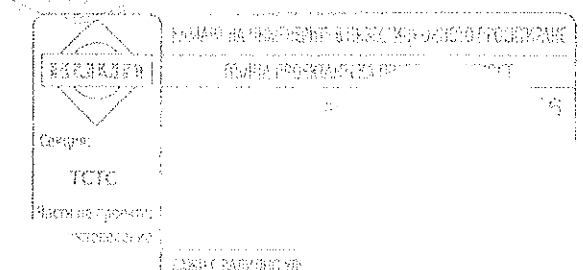
ЕТА

ЕНИЕТО

..... 2021 г.



2-02-2021



ВЪЗЛОЖИТЕЛ: ....	
/ ОБЩИНА ИВАН	
ПРОЕКТАНТ	инж. РАЛИЦА ГЕОРГИЕВА
УПРАВИТЕЛ	инж. ТИХОМИР ГЕОРГИЕВ
ЧАСТ:	ВОБД
ФАЗА:	МАЩАБ
ТИП	1: 500

чертено  
№ 1-1

"МИГЕ... ООД"	
ОНТ НА УЛИЧНА МРЕЖА В СЕЛАТА ЦРЪКЛЕВО, ЛЕН, ПИРГОВО, МЕЧКА, КОШОВ И ЧЕРВЕН	
ект: с. Мечка, ул. "Македония" от ОТ 75 до ОТ 115 с. Мечка, ул. "Ал. Стамболийски" от ОТ 80 до ОТ 93	
ТИПОВА СХЕМА	